



Anwendung

Bei dem WGT handelt es sich um eine Einzelzugabdichtung geteilt für Mikrorohre. Sie ist für jeden Rohrhersteller verwendbar und in allen oben genannten Größen erhältlich. Der WGT wird eingesetzt, um belegte und unbelegte⁴⁾ Mikrorohre gegen eindringenden Gas- und Wasserdruck abzudichten. Die geteilte Version ist bei nicht zugänglichem Kabelende und bei bereits angeschlossenem Kabel (z.B. im Reparaturfall) vorgesehen. Der WGT fängt auch mechanisch Zug ab. In Verbindung mit dem optional erhältlichen PowerClip®, kann der WGT auch Schub- und Zugkräfte über das Aramidgarn des Kabels abfangen. Auf der oberen Seite des WGT ist ein Knickschutz integriert. Der WGT ist aus einer korrosionsbeständigen Aluminiumlegierung mit eloxierter Oberfläche¹⁾ hergestellt. Die Dichtungen des geteilten WGT sind geschlitzt. Die Größen 5-12 haben einen Einleger zur Stabilisierung. Der Temperaturbereich geht von -40°C bis +70°C.



Lieferumfang

Im Lieferumfang enthalten ist das WGT Gehäuse sowie die gewünschte Dichtung (siehe Tabelle Dichtungen). Die Größen 5-12 haben einen Einleger aus Kunststoff (rotes Teil). Der geteilte WGT wird mit einer geschlitzten Dichtung ausgeliefert.

Technische Daten

Eigenschaft	Vollversion	WGT 5	WGT 7	WGT 10*	WGT 12*	WGT 14	WGT 16	WGT 20
Bestell-Nr. Elitex		01-030-03A	01-031-03A	01-032-03A	01-033-03A	01-036-03A	01-034-03A	01-059-03A
Material-Nr. DT (Dichtungs-Nr. siehe Tabelle)		-	49290569	nicht aktiv	40290568 40897685	-	-	-
Ø Außen Mikrorohr		5	7	10	12	14	16	20
Toleranz²⁾ [mm]		±0,1	±0,1	±0,2	±0,2	±0,2	±0,2	±0,2
Ø Kabel [mm] für		0,9-2,5	1,0-3,1	2,0-5,7	2,0-6,6	6,0-8,8	8,0-11,0	8,0-14,0
Ø Mikrorohr/Wandstärke [mm]		5/1,0	7/1,5	10/2,0	12/2,0	14/2,0	16/2,0	20/2,5
Ø Kabel [mm] für		0,9-3,0	1,0-4,6	2,0-6,6	2,0-9,4	6,0-9,7	-	8,0-15,0
Ø Mikrorohr/Wandstärke [mm]		5/0,75	7/0,75	10/1,0	12/1,1	14/1,3	-	20/2,0
Ø Außen WGT [mm]		8	10	14	17	19	22	26
Länge WGT [mm]		15,5	19	26	32	38	42	52
Zugfestigkeit WGT zu Mikrokabel [N]		≥8	≥13	≥50	≥50	≥50	≥50	≥50
Zugfestigkeit PowerClip® WGT zu Mikrokabel [N]		-	-	≥250N	≥290N	-	-	-
Zugfestigkeit WGT zu Mikrorohr mit ¼ Umdrehung³⁾ [N]		≥25 25-50	≥65 65-180	≥90 90-180	≥105 105-230	≥90 90-100	≥80 80-100	≥80 80-100
Druckdichtigkeit als Endstopfen mit ¼ Umdrehung^{3) 4)} [bar]		≥2,5 3-6	≥5 5-11	≥5 5-11	≥5 5-11	≥5 5-8	≥5 5-8	≥5 5-8
Druckdichtigkeit mit Kabel⁵⁾ mit ¼ Umdrehung³⁾ [bar]		≥0,5 1-4	≥1 1-8	≥1 1-8	≥1 1-8	≥1 1-5	≥1 1-5	≥1 1-5

Diese Werte gelten bei sachgerechter Installation gemäß Montageanleitung.

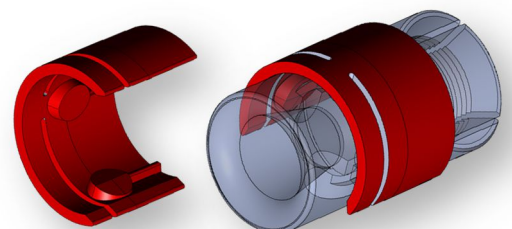
*Freigabe für geförderten Breitbandausbau entsprechend einheitlichem Materialkonzept der Bundesnetzagentur (BNetzA)

²⁾ Es gelten die Toleranzen für Mikrorohre entsprechend DIN EN 50411-6-1 und DIN EN 60794-5-ff

³⁾ Details siehe Montageanleitung; ⁴⁾ Mit Blinddichtung der Vollversion; ⁵⁾ Druckdichtigkeit von 0,5 bar bei 20°C und 5°C und bis zu fünfmaliger Montage/Demontage desselben WGT sowie Dichtung. WGT 7/10/12 getestet und freigegeben entsprechend Technische Spezifikation der Deutschen Telekom TS SpeedNet-Mikrorohr-System.

PowerClip®

Mit dem PowerClip® können die Zugentlastungselemente (Aramidgarn) des Kabels abgefangen werden. Dadurch wird die Zug- und Schubfestigkeit verbessert (siehe Tabelle). Die maximal erreichbaren Zugkräfte hängen von der Menge und Qualität der Zugentlastungselemente ab. Bestellnummer siehe Tabelle Werkzeuge/Zubehör



Werkzeug

Für die Produktreihe der WGT wurden für jede Größe passende Werkzeuge entwickelt, welche die Montage und Demontage vereinfachen. Bei WGT 5/7mm und bei dünnen Kabeln, wird zumindest die Verwendung der Demontagehilfe dringend empfohlen.

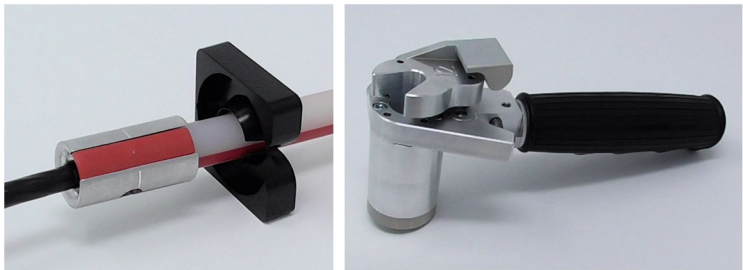


Tabelle Werkzeuge/Zubehör PowerClip®

Demontagehilfe	Bestell-Nr. Elitex Material-Nr. DT	Montagezange	Bestellnummer	PowerClip®	Bestell-Nr. Elitex Material-Nr. DT
WGT 5mm	01-044-01 A	WGT 5mm	01-037-01 A	-	-
WGT 7mm	01-045-01 A 40367175	WGT 7mm	01-038-01 A	-	-
WGT 10mm	01-046-01 A	WGT 10mm	01-039-01 A	WGT 10mm	01-008-01 A
WGT 12mm	01-047-01 A 40367174	WGT 12mm	01-040-01 A	WGT 12mm	01-009-01 A 40838393
WGT 14mm	01-048-01 A	-	-	-	-
WGT 16mm	01-049-01 A	-	-	-	-
WGT 20mm	01-060-01 A	-	-	-	-

Dichtungen

Entsprechend dem verwendeten WGT und Kabeldurchmesser gibt es verschiedene Größen. Die Dichtungen sind aus dem thermoplastischen Kautschuk (TPV) Santoprene™ gefertigt. Der geteilte WGT wird mit einer geschlitzten Dichtung ausgeliefert. Mit den Dichtungen der Vollversion, ist der geteilte WGT auch als Endstopfen geeignet (auf Anfrage). Dichtung entsprechend dem WGT und Kabeldurchmesser aus der Tabelle auswählen und bei der Bestellung angeben. Auf Anfrage können auch andere Dichtungen hergestellt werden.



Tabelle Dichtungen

Dichtungen	von Kabel bis Dichtungs Nr.				von Kabel bis Dichtungs Nr.				von Kabel bis Dichtungs Nr.				von Kabel bis Dichtungs Nr.				von Kabel bis Dichtungs Nr.				von Kabel bis Dichtungs Nr.											
	von	Kabel	bis	Dichtungs Nr.	von	Kabel	bis	Dichtungs Nr.	von	Kabel	bis	Dichtungs Nr.	von	Kabel	bis	Dichtungs Nr.	von	Kabel	bis	Dichtungs Nr.	von	Kabel	bis	Dichtungs Nr.								
Mikrorohr Maße																																
5mm																																
5x1= Innen 3,0	0,9	-	1,5	1	1,4	-	2	2	1,9	-	2,5	3																				
5x0,75= Innen 3,5	0,9	-	1,5	1	1,4	-	2	2	1,9	-	2,5	3	2,4	-	3	4																
7mm																																
7x1,50= Innen 4,0	1	-	1,6	5	1,5	-	2,1	6	2	-	2,6	7	2,5	-	3,1	8																
7x0,75= Innen 5,5	1	-	1,6	5	1,5	-	2,1	6	2	-	2,6	7	2,5	-	3,1	8	3	-	3,6	9	3,5	-	4,1	10	4	-	4,6	11				
10mm																																
10x2,0= Innen 6,0	2	-	3	12	2,9	-	3,9	13	3,8	-	4,8	14	4,7	-	5,7	15																
10x1,0= Innen 8,0	2	-	3	12	2,9	-	3,9	13	3,8	-	4,8	14	4,7	-	5,7	15	5,6	-	6,6	16												
12mm																																
12x2,0= Innen 8,0	2	-	3	12	2,9	-	3,9	13	3,8	-	4,8	14	4,7	-	5,7	15	5,6	-	6,6	16												
12x1,1= Innen 9,8	2	-	3	17	2,9	-	3,9	18	3,8	-	4,8	19	4,7	-	5,7	20	5,6	-	6,6	21	6,5	-	7,5	22	8,4	-	9,4	23				
14mm																																
14x2,0= Innen 10,0	6	-	7	24	6,9	-	7,9	25	7,8	-	8,8	26																				
14x1,3= Innen 11,4	6	-	7	24	6,9	-	7,9	25	7,8	-	8,8	26	8,7	-	9,7	27																
16mm																																
16x2,0= Innen 12,0	8	-	9	28	8,9	-	9,9	29	9,8	-	11	30																				
20mm																																
20x2,5= Innen 15,0	8	-	9	31	8,9	-	9,9	32	9,8	-	11	33	11	-	12	34	12	-	13	35	12	-	13	36	13	-	14	37				
20x2,0= Innen 16,0	8	-	9	31	8,9	-	9,9	32	9,8	-	11	33	11	-	12	34	12	-	13	35	12	-	13	36	13	-	14	37	14	-	15	38

Magenta markierte Dichtungen werden bei Bestellung mit Material-Nr. der DT bei WGT 7 mit Nr.7 (49290569), WGT 10 mit Nr. 12 (inaktiv), WGT 12 mit Nr.12 (40897685) oder Nr.16 (40290568) geliefert.

¹⁾ Die Aluminiumlegierung mit eloxierter Oberfläche ist korrosionsbeständig. Die eloxierte Oberfläche kann sich, vor allem in Verbindung mit Feuchtigkeit und aggressiven Medien (z.B. Auftausalz), über die Zeit optisch verändern. Farbveränderungen oder Niederschlag lassen sich entfernen und haben keinen Einfluss auf die Materialeigenschaften, Dichtigkeit oder Wiederverwendbarkeit.

Elitex GmbH

Justus-von-Liebig-Straße 13

D-85247 Schwabhausen

Mail: office@elitex-gmbh.de

www.elitex-gmbh.de

Die hier enthaltenen Angaben, einschließlich der Abbildungen und graphischen Darstellungen, entsprechen dem aktuellen Stand unserer Kenntnisse und sind nach bestem Wissen richtig und zuverlässig. Sie stellen jedoch keine verbindliche Eigenschaftszusicherung dar. Eine solche Zusicherung erfolgt nur über unsere Erzeugnisnormen. Der Anwender dieses Erzeugnisses muss in eigener Verantwortung über dessen Eignung für den vorgesehenen Einsatz entscheiden. Unsere Haftung für dieses Erzeugnis richtet sich ausschließlich nach unseren Allgemeinen Geschäftsbedingungen. Elitex Spezifikationen können ohne Vorankündigung geändert werden. Zudem behält sich Elitex das Recht vor, ohne Mitteilung an den Käufer an Werkstoffen oder Verarbeitungen Änderungen vorzunehmen, die die Einhaltung zutreffender Spezifikationen nicht beeinträchtigen.

Produkt und System patentiert für Elitex GmbH.

© Copyright Elitex GmbH 2019

Version 1.3