



### Anwendung

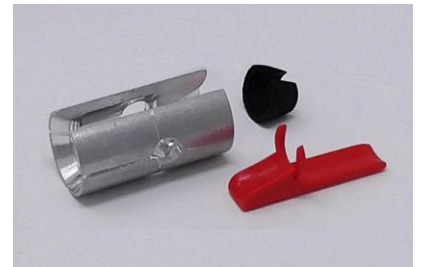
Bei dem WGT handelt es sich um ein vom Rohrhersteller unabhängiges Abdichtelement für alle oben genannten Größen. Der WGT wird eingesetzt, um belegte und unbelegte Mikrorohre gegen eindringenden Gas- und Wasserdruck abzudichten und mechanisch gegen Zug zu entlasten. Die geteilte Version ist bei nicht zugänglichem Kabelende und bei bereits angeschlossenem Kabel (z.B. im Reparaturfall) vorgesehen. Der WGT kann mit PowerClip auch als Zugentlastung für das Aramidgarn der entsprechenden Kabel verwendet werden. In den WGT ist an der oberen Seite ein integrierter Knickschutz eingebracht. Die Größen 5-12 haben einen Einleger zur Stabilisierung. Bitte beachten Sie ebenfalls die technischen Datenblätter für die jeweiligen Produkte.



### Lieferumfang

Im Lieferumfang enthalten ist das WGT Gehäuse sowie die gewünschte Dichtung (siehe Tabelle Dichtungen). Die Nummer der Dichtung bei der Bestellung angeben. Der geteilte WGT wird mit einer geschlitzten Dichtung ausgeliefert.

**Hinweis:** Die Größen 5-12 haben einen Einleger aus Kunststoff (rotes Teil).



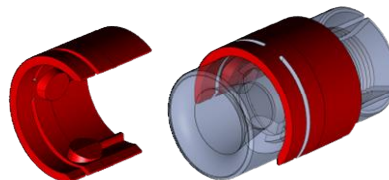
### Dichtungen

Entsprechend dem verwendeten WGT und Kabeldurchmesser gibt es verschiedene Dichtungen. Auf der letzten Seite befindet sich eine Tabelle mit den erhältlichen Dichtungen. Auf Anfrage können auch andere Dichtungen hergestellt werden.



### PowerClip®

Wenn die Zugentlastungselemente des Kabels abgefangen werden sollen, kommt der PowerClip® zum Einsatz.



### Werkzeug

Für die Produktreihe der WGT wurden für jede Größe passende Werkzeuge entwickelt, welche die Montage und Demontage vereinfachen. Bei WGT 5/7mm und bei dünnen Kabeln, wird zumindest die Verwendung der Demontagehilfe dringend empfohlen.



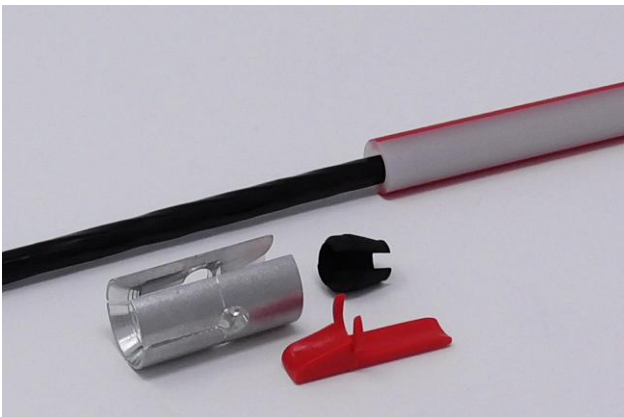
Demontagehilfe	Bestellnummer	Montagezange	Bestellnummer	PowerClip®	Bestellnummer
WGT 5mm	01-044-01 A	WGT 5mm	01-037-01 A	-	-
WGT 7mm	01-045-01 A	WGT 7mm	01-038-01 A	-	-
WGT 10mm	01-046-01 A	WGT 10mm	01-039-01 A	WGT 10mm	01-008-01 A
WGT 12mm	01-047-01 A	WGT 12mm	01-040-01 A	WGT 12mm	01-009-01 A
WGT 14mm	01-048-01 A	-	-	-	-
WGT 16mm	01-049-01 A	-	-	-	-
WGT 20mm	01-060-01 A	-	-	-	-

## 1. Wichtige Montagehinweise

Die Anleitung ist für die geteilte WGT Version, unterteilt in die Bereiche Montage mit und ohne Werkzeug.

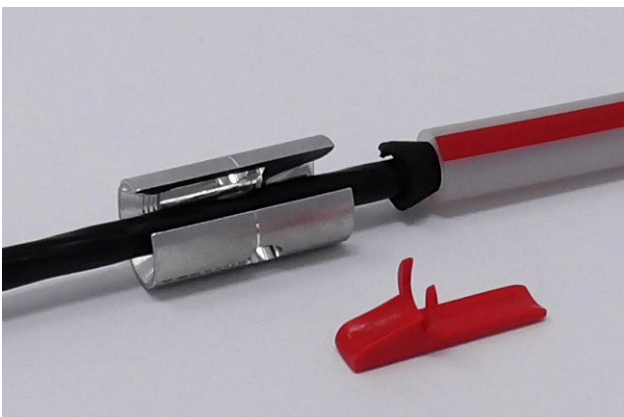
- Vor Montage das Ende des Mikrorohres von Verschmutzung und Schmiermitteln reinigen. Ebenfalls das Mikrorohr auf innen liegende Verschmutzungen überprüfen, um ggf. spätere Anwendungsprobleme zu vermeiden.
- Anschließend mit einem Werkzeug nach Herstellervorgabe senkrecht und gerade abschneiden.
- Da die Mikrorohre Toleranzen für das Außenmaß aufweisen, kann unterschiedlicher Kraftaufwand für die Montage des WGT Gehäuses nötig sein.

### 1. Montage des WGT ohne Werkzeug für ein belegtes Mikrorohr

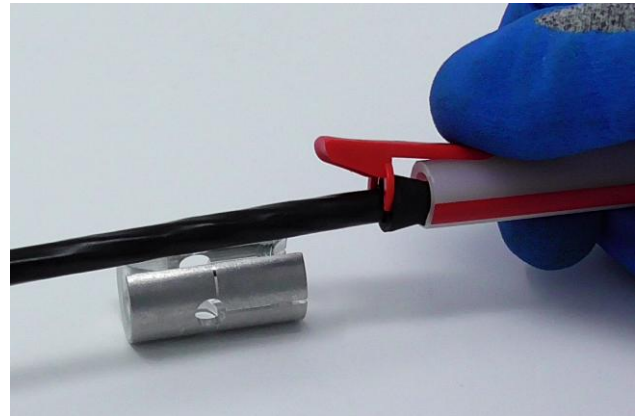


1.1 Der geteilte WGT wird mit einer geschlitzten Dichtung ausgeliefert.

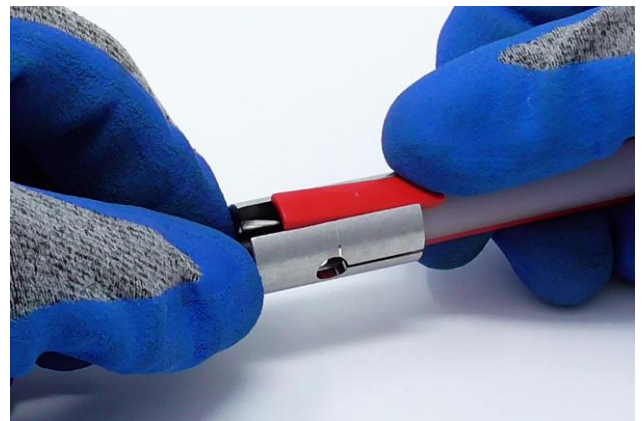
**Hinweis:** Die Größen 5-12 haben einen Einleger aus Kunststoff (rotes Teil).



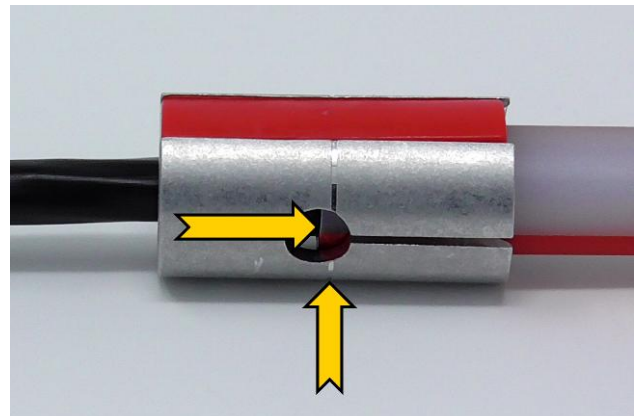
1.2 Die Dichtung um das Kabel legen und bis zum Anschlag in das Mikrorohr schieben. WGT auf das Kabel fädeln.



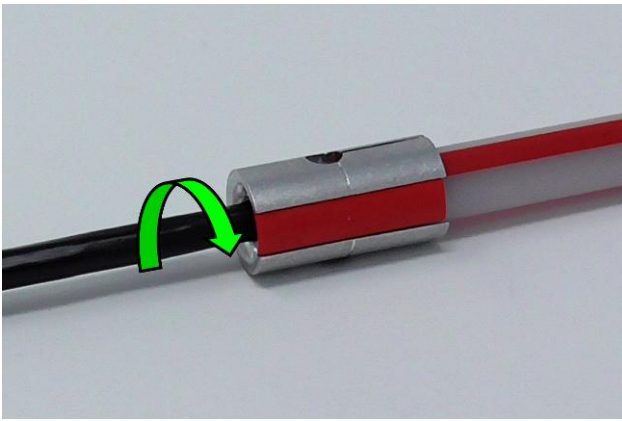
1.3 Kunststoff Einleger (Größen 5-12) auf die Dichtung schieben und mit dem Daumen gegen das Mikrorohr halten.



1.4 WGT auf den Kunststoff Einleger (Größen 5-12) aufschieben und auf das Mikrorohr aufdrücken.

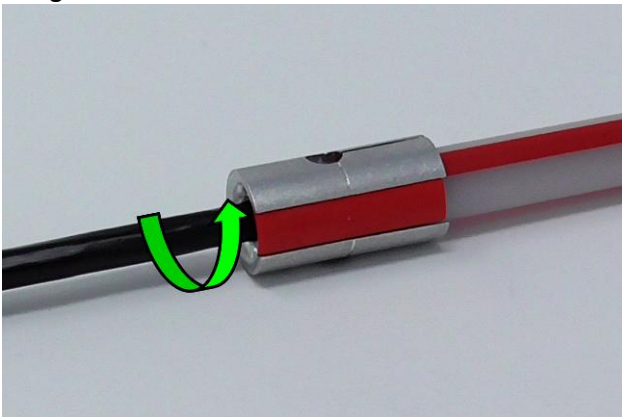


1.5 Der WGT muss soweit auf das Mikrorohr gedrückt werden, bis das Rohrende mindestens bis zur Ringmarkierung in den WGT ragt (Pfeile). Dadurch wird die Dichtigkeit gewährleistet.



**Hinweis:** Für eine Verbesserung der Dichtigkeit und Haltekraft auf dem Mikrorohr kann der WGT  $\frac{1}{4}$  Umdrehung im Uhrzeigersinn gedreht werden.

### 1.6 Demontage des WGT ohne Werkzeug für ein belegtes Mikrorohr.

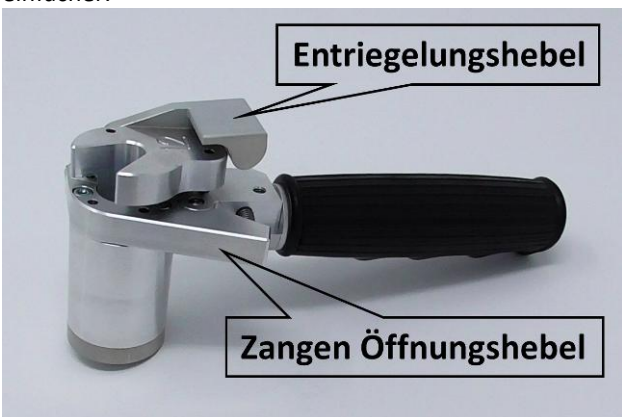


1.6 Der WGT kann gegen den Uhrzeigersinn abgeschraubt werden. Dabei das Kabel festhalten damit es nicht abgedreht wird. Wenn die Dichtung unbeschädigt und sauber ist, kann sie erneut verwendet werden.

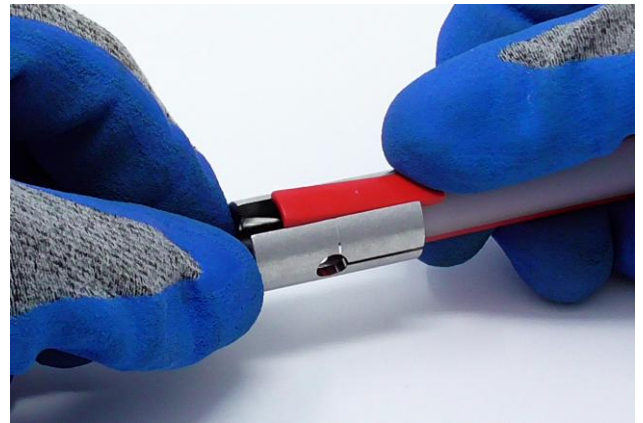
**Hinweis:** Bei WGT 5/7mm und bei dünnen Kabeln wird die Verwendung des Hilfswerkzeugs Demontage dringend empfohlen.

### 2. Montage des WGT mit Werkzeug für ein belegtes Mikrorohr

Die Montage und vor allem Demontage des WGT mit Werkzeug, ist schonend für das Kabel, schneller und einfacher.



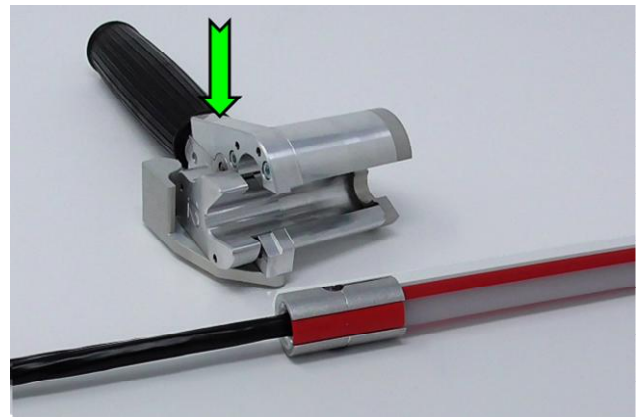
**Hinweis:** Zur Montage und Demontage immer den Entriegelungshebel drücken.



2.1 Montage des WGT und der Dichtung wie bis zum Punkt 1.3 beschrieben vorbereiten.

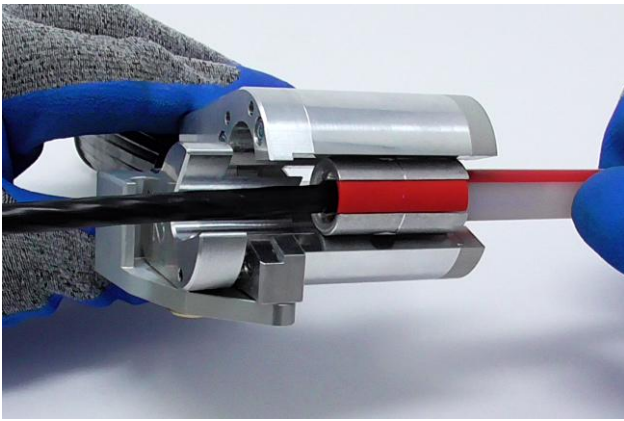


2.2 WGT auf den Kunststoff Einleger (Größen 5-12) aufschieben und **nur leicht** auf das Mikrorohr aufdrücken.

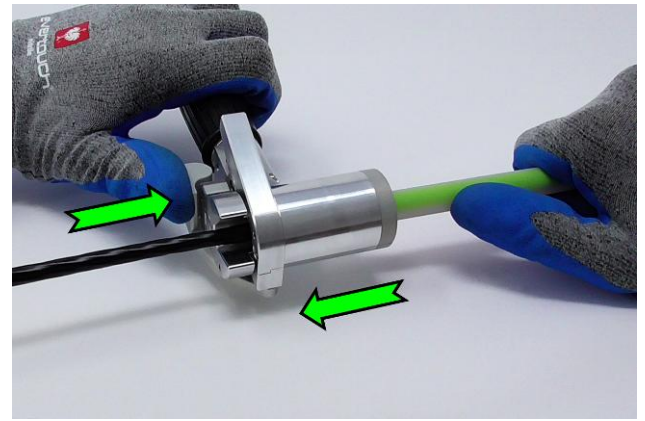


2.3 Öffnungshebel der Montagezange drücken.

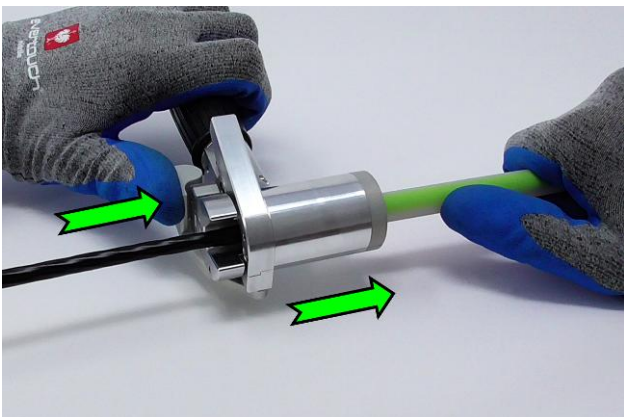




2.4 WGT in die Montagezange einlegen und die Montagezange schließen. Das Kabel zeigt nach oben, das Mikrorohr nach unten aus der Montagezange. Sollte die Montagezange nicht vollständig schließen, ist der WGT falsch eingelegt.

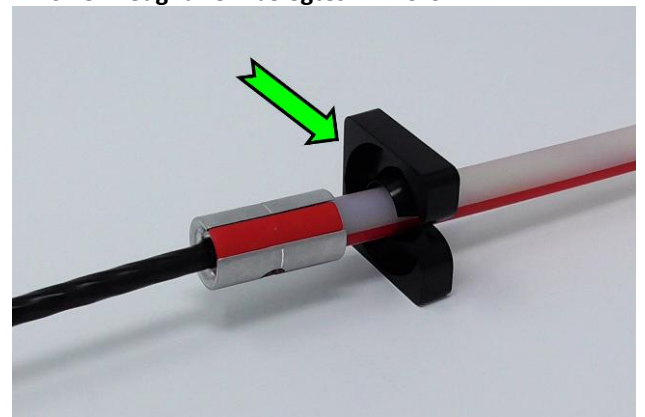


3.2 Entriegelungshebel drücken und danach den WGT vom Mikrorohr abziehen. Darauf die Montagezange öffnen und WGT entnehmen.



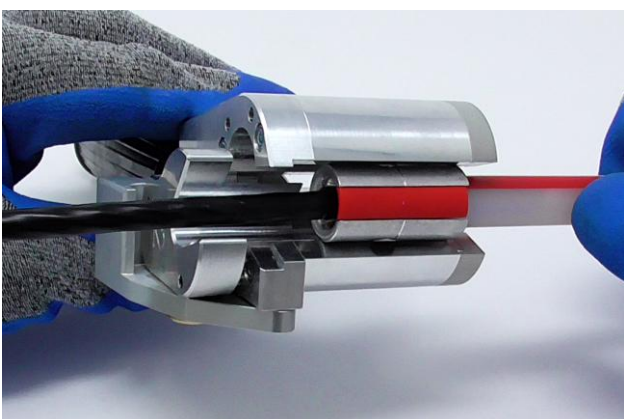
2.5 Entriegelungshebel drücken und danach den WGT auf das Mikrorohr schieben.  
**Der WGT muss wie in 1.5 auf dem Mikrorohr positioniert sein.**

### 3.3 Demontage des WGT mit Demontage Hilfswerkzeug für ein belegtes Mikrorohr

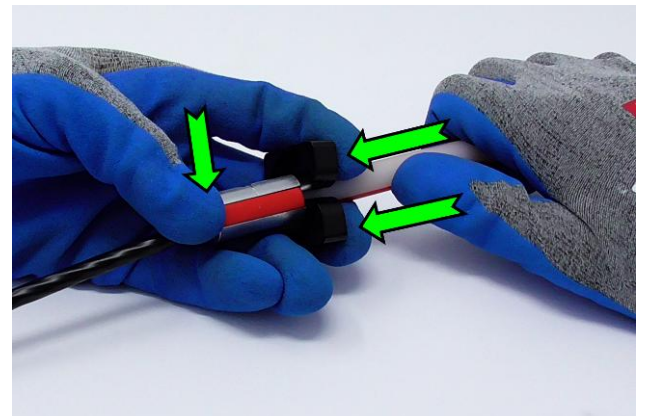


3.4 Demontage Hilfswerkzeug hinter dem WGT auf das Mikrorohr aufsnappen. Die kegelförmige Aussparung zeigt dabei zum WGT.

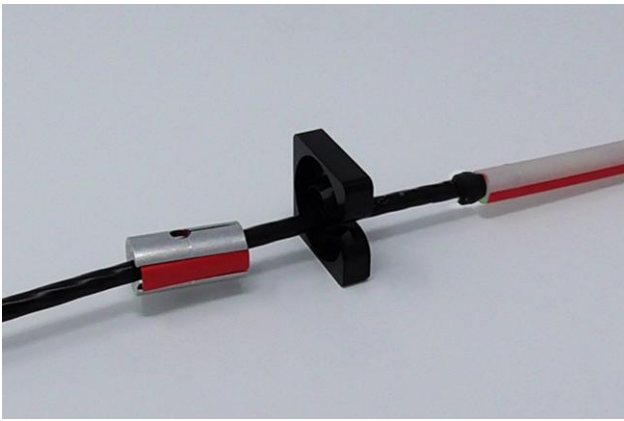
### 3. Demontage des WGT mit Werkzeug für ein belegtes Mikrorohr



3.1 WGT in die Montagezange einlegen und die Montagezange schließen. Das Kabel zeigt nach oben, das Mikrorohr nach unten aus der Montagezange. Sollte die Montagezange nicht vollständig schließen, ist der WGT falsch eingelegt.



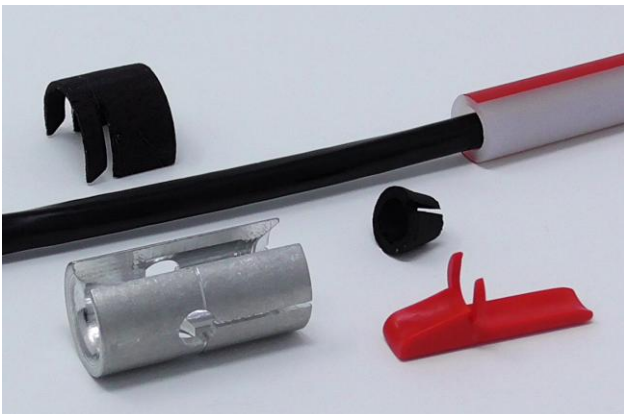
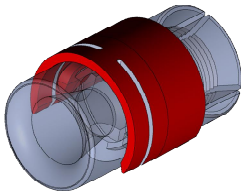
3.5 Mit jeweils einem Finger unter das Hilfswerkzeug greifen, WGT mit dem Daumen fixieren und vom Mikrorohr ziehen.



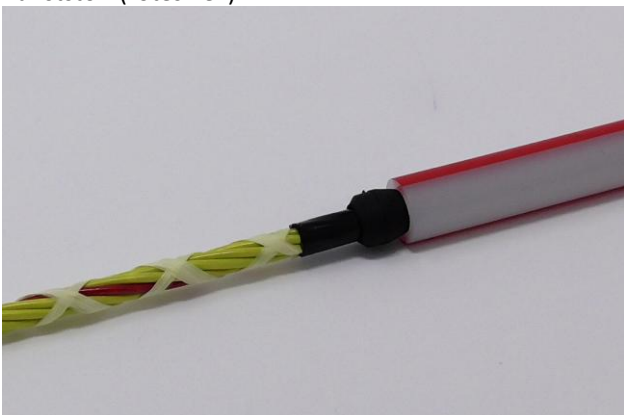
**Hinweis:** Der WGT kann mit einer neuen Dichtung wiederverwendet werden.

#### 4. Montage WGT mit PowerClip zur Abfangung der Zugentlastung (Aramidgarn)

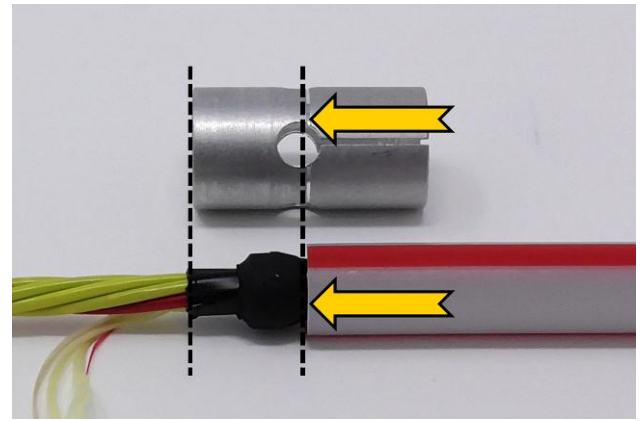
Wenn die Zugentlastungselemente des Kabels abgefangen werden sollen, kommt der PowerClip zum Einsatz.



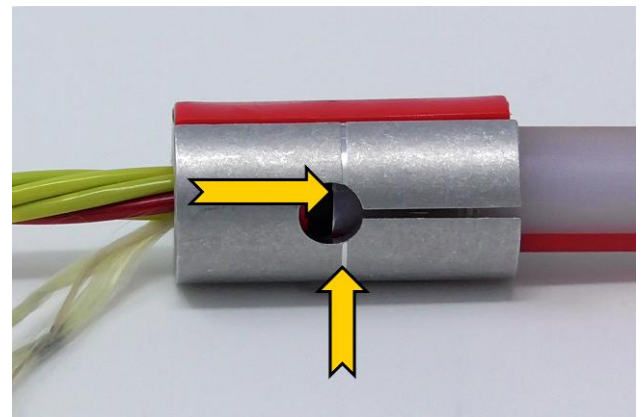
**Hinweis:** Die Größen 5-12 haben einen Einleger aus Kunststoff (rotes Teil).



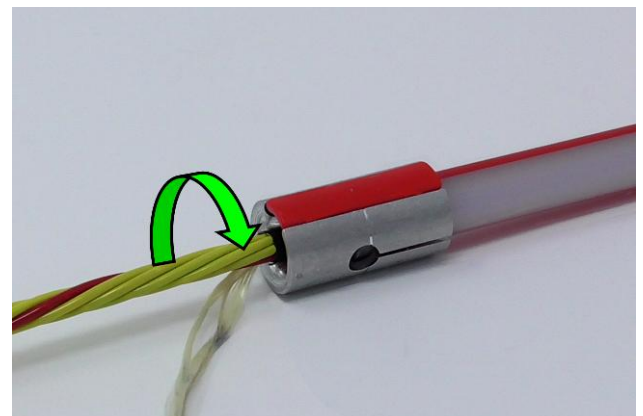
4.1 Die Montage der Dichtung erfolgt wie bis zum Punkt 1.2. Zum leichteren Montieren des WGT das Aramidgarn erst nach dem Auffädeln des WGT abwickeln.



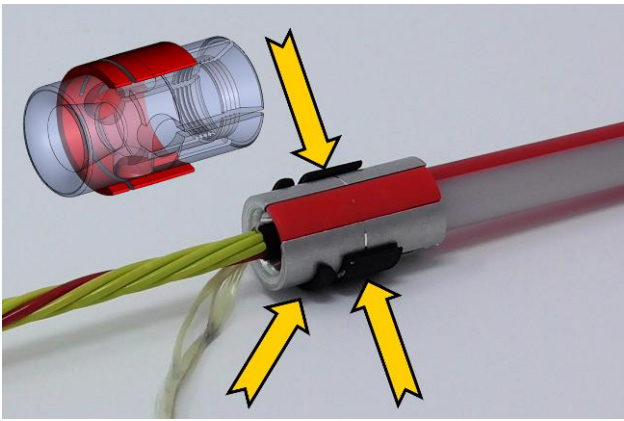
4.2 Anschließend den Kabelmantel entsprechend der Herstellervorgabe absetzen. Das Ende des Kabelmantels muss nachdem der WGT montiert ist, bündig mit dem WGT abschließen. Das Aramidgarn mindestens 25cm lang stehen lassen.



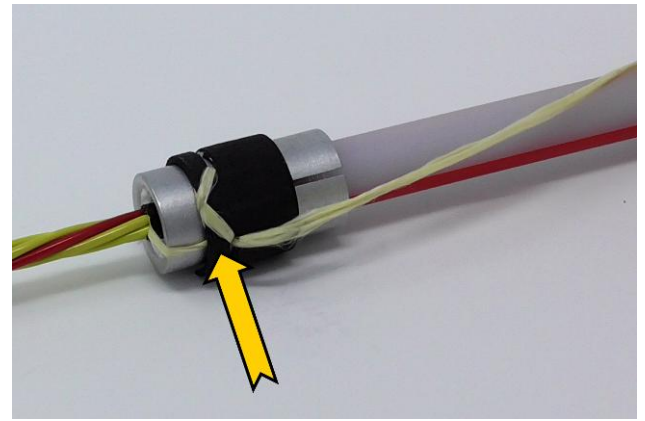
4.3 WGT wie in den vorherigen Kapiteln beschrieben, mit oder ohne Werkzeug montieren. Der WGT muss soweit auf das Mikrorohr gedrückt werden, bis das Rohrende mindestens bis zur Ringmarkierung in den WGT ragt (Pfeile). Dadurch wird die Dichtigkeit gewährleistet.



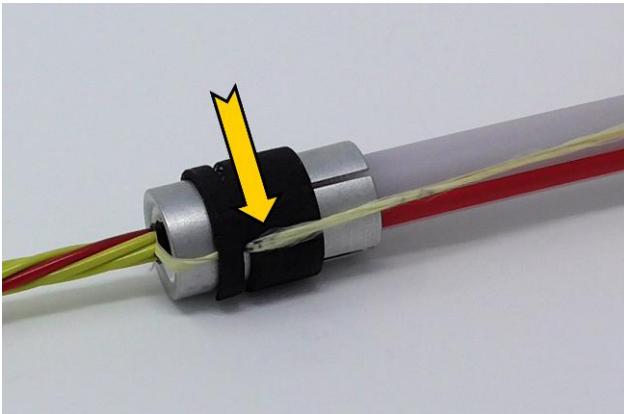
**Hinweis:** Für eine Verbesserung der Dichtigkeit und Haltekraft auf dem Mikrorohr kann der WGT  $\frac{1}{4}$  Umdrehung im Uhrzeigersinn gedreht werden. Das Aramidgarn abwickeln, straffziehen und leicht verdrehen/verzwirbeln.



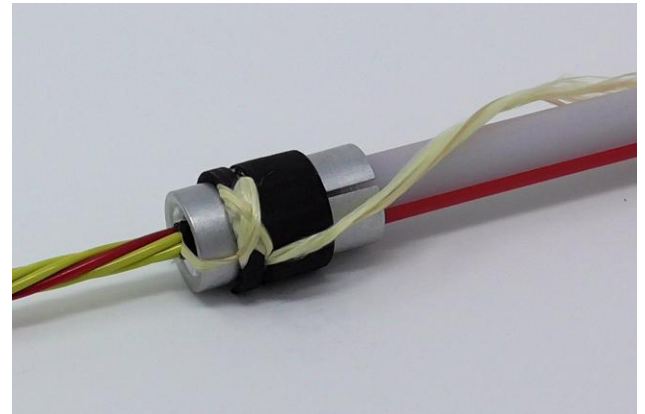
4.4 Den PowerClip **gegenüber vom Schlitz** auf den WGT aufsnappen. Dabei müssen alle 3 Nasen auf der Innenseite des Clips in die Löcher am WGT einrasten.



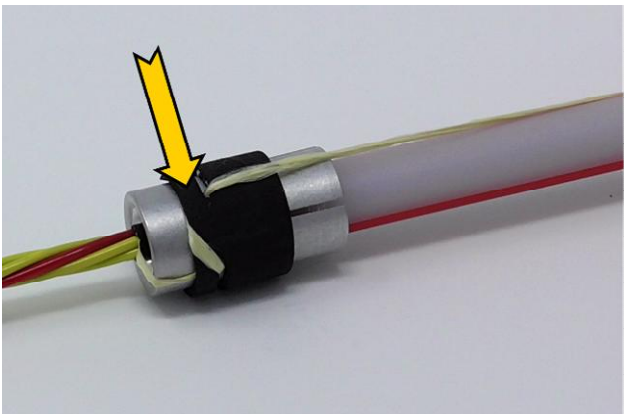
4.7 Aramidgarn erneut diagonal nach oben zur Kabelseite ziehen, wieder unter die erste Lasche legen und wieder in Richtung des Mikrorohrs ziehen.



4.5 Das Aramidgarn wird in einem 8er-Schlag unter die Laschen des PowerClip gewickelt. Dazu Aramidgarn straffziehen, verdrehen und Richtung des Mikrorohrs unter die Lasche ziehen.



4.8 Diesen 8er-Schlag bis zu 6-mal wiederholen. Restliches Aramidgarn nach Möglichkeit nur soweit abschneiden, dass eine erneute Montage möglich ist.



4.6 Aramidgarn diagonal nach oben zur Kabelseite ziehen, unter die andere Lasche legen und wieder in Richtung des Mikrorohrs ziehen.



Dichtungen	Dichtungs Nr. von	bis	Kabel	Dichtungs Nr.	von	bis	Kabel	Dichtungs Nr.	von	bis	Kabel	Dichtungs Nr.	von	bis	Kabel	Dichtungs Nr.	von	bis	Kabel
<b>Mikrorohr Maße</b>																			
<b>5mm</b>																			
<b>5x1=Innen 3,0</b>	0,9	-	1,5	1	1,4	-	2	2	1,9	-	2,5	3							
<b>5x0,75=Innen 3,5</b>	0,9	-	1,5	1	1,4	-	2	2	1,9	-	2,5	3							
<b>7mm</b>																			
<b>7x1,50=Innen 4,0</b>	1	-	1,6	5	1,5	-	2,1	6	2	-	2,6	7							
<b>7x0,75=Innen 5,5</b>	1	-	1,6	5	1,5	-	2,1	6	2	-	2,6	7							
<b>10mm</b>																			
<b>10x2,0=Innen 6,0</b>	2	-	3	12	2,9	-	3,9	13	3,8	-	4,8	14							
<b>10x1,0=Innen 8,0</b>	2	-	3	12	2,9	-	3,9	13	3,8	-	4,8	14							
<b>12mm</b>																			
<b>12x2,0=Innen 8,0</b>	2	-	3	12	2,9	-	3,9	13	3,8	-	4,8	14							
<b>12x1,1=Innen 9,8</b>	2	-	3	17	2,9	-	3,9	18	3,8	-	4,8	19							
<b>14mm</b>																			
<b>14x2,0=Innen 10,0</b>	6	-	7	24	6,9	-	7,9	25	7,8	-	8,8	26							
<b>14x1,3=Innen 11,4</b>	6	-	7	24	6,9	-	7,9	25	7,8	-	8,8	26							
<b>16mm</b>																			
<b>16x2,0=Innen 12,0</b>	8	-	9	28	8,9	-	9,9	29	9,8	-	11	30							
<b>20mm</b>																			
<b>20x2,5=Innen 15,0</b>	8	-	9	31	8,9	-	9,9	32	9,8	-	11	33							
<b>20x2,0=Innen 16,0</b>	8	-	9	31	8,9	-	9,9	32	9,8	-	11	33							

Elitex GmbH

Agricolastraße 3a

D-85247 Schwabhausen

Mail: office@elitex-gmbh.de

www.elitex-gmbh.de

Die hier enthaltenen Angaben, einschließlich der Abbildungen und graphischen Darstellungen, entsprechen dem aktuellen Stand unserer Kenntnisse und sind nach bestem Wissen richtig und zuverlässig. Sie stellen jedoch keine verbindliche Eigenschaftszusicherung dar. Eine solche Zusicherung erfolgt nur über unsere Erzeugnisnormen. Der Anwender dieses Erzeugnisses muss in eigener Verantwortung über dessen Eignung für den vorgesehenen Einsatz entscheiden. Unsere Haftung für dieses Erzeugnis richtet sich ausschließlich nach unseren Allgemeinen Geschäftsbedingungen. Elitex Spezifikationen können ohne Vorankündigung geändert werden. Zudem behält sich Elitex das Recht vor, ohne Mitteilung an den Käufer an Werkstoffen oder Verarbeitungen Änderungen vorzunehmen, die die Einhaltung zutreffender Spezifikationen nicht beeinträchtigen. Produkt und System patentiert für Elitex GmbH. © Copyright Elitex GmbH 2018

Version 1.4